

## Enseignements communs

	Première	Terminale
FRANÇAIS / PHILOSOPHIE	4 h / -	- / 4 h
HISTOIRE GÉOGRAPHIE	3 h	3 h
ENSEIGNEMENT MORAL ET CIVIQUE	18 h / an	18 h / an
LANGUE VIVANTE A ET LANGUE VIVANTE B	4 h 30	4 h
ÉDUCATION PHYSIQUE ET SPORTIVE	2 h	2 h
ENSEIGNEMENT SCIENTIFIQUE	2 h	2 h
	<b>16 h</b>	<b>15 h 30</b>

## Enseignements optionnels

> Un enseignement en première  
Deux enseignements possibles  
en terminale

> Libre choix

> Durée **3 h**

Dès la première :

LANGUE VIVANTE C

ARTS

EPS

LANGUES ET  
CULTURES DE  
L'ANTIQUITÉ

En terminale uniquement :

MATHÉMATIQUES  
EXPERTES

MATHÉMATIQUES  
COMPLÉMENTAIRES

DROIT ET GRANDS  
ENJEUX DU MONDE  
CONTEMPORAIN

## Enseignements de spécialité

	Au choix 3 spécialités	Au choix 2 spécialités
	Première	Terminale
ARTS	4 h	6 h
BIOLOGIE, ÉCOLOGIE *	4 h	6 h
HISTOIRE GÉOGRAPHIE, GÉOPOLITIQUE ET SCIENCES POLITIQUES	4 h	6 h
HUMANITÉS, LITTÉRATURE ET PHILOSOPHIE	4 h	6 h
LANGUES, LITTÉRATURES ET CULTURES ÉTRANGÈRES	4 h	6 h
LITTÉRATURE, LANGUES ET CULTURES DE L'ANTIQUITÉ	4 h	6 h
MATHÉMATIQUES	4 h	6 h
NUMÉRIQUE ET SCIENCES INFORMATIQUES	4 h	6 h
PHYSIQUE CHIMIE	4 h	6 h
SCIENCES DE LA VIE ET DE LA TERRE	4 h	6 h
SCIENCES DE L'INGÉNIEUR	4 h	6 h **
SCIENCES ÉCONOMIQUES ET SOCIALES	4 h	6 h
	<b>12 h</b>	<b>12 h</b>

\* Dans les lycées d'enseignement général et technologique agricole  
avec des enseignements optionnels spécifiques

\*\* Avec un complément de 2 h en physique

- Choix cohérent avec son choix d'études (bon sens...)
- Pour se faire une idée : consulter les attendus des facultés, écoles, ... accueillant des étudiants et élèves dans le supérieur.  
VOIR PARCOURSUP : <https://www.parcoursup.fr/index.php?desc=formations>
- Choix des spécialités :  
<http://www.horizons21.fr/>  
<https://eduscol.education.fr/cid137049/enseignements-specialite-cycle-terminal.html#:~:text=Le%20choix%20des%20enseignements%20de,choisis%20en%20classe%20de%20premi%C3%A8re.>  
<https://www.letudiant.fr/lycee/reforme-lycee-queles-specialites-pour-queles-etudes.html>
- Quelques réflexions :
  - Pas de « bouquets » de spécialités imposés par l'établissement (jusqu'ici...) ; d'où la complexité des emplois du temps (environ 150 panachages possibles, et quelquefois autant de professeurs que d'élèves par classe...)
  - Possibilité de panachages plus importants :  
Exemple de choix « ouvert » : Humanités, littérature et philosophie + Mathématiques + SES  
(Classes prépas littéraires, économiques, facultés de droit, ... )  
Ou  
Mathématiques, Physique, SES qui laisse la possibilité d'une année supplémentaire de réflexion avant de s'orienter soit vers des études scientifiques (ingénieur, maths, ...) ou des écoles de commerce.
  - Cependant : difficile d'envisager de poursuivre les spécialités de PC sans avoir choisi la spécialité mathématiques en première (abandon en terminale possible, car possibilité de suivre mathématiques complémentaires) ; en effet, il n'y a quasiment plus d'enseignement de mathématiques dans le tronc commun de première (seul quelques heures en enseignement scientifique...)
  - Exemple de la préparation à l'entrée en classes préparatoires scientifiques (MPSI – PCSI - PTSI) : Mathématiques + Sciences physiques + Humanités, littérature et philosophie, avec abandon en terminale de Humanités, littérature et philosophie
  - Exemple de la préparation à l'entrée en classes préparatoires commerce : Mathématiques + SES + Humanités
  - Exemple de choix pour les études de médecine : SVT, PC et Mathématiques
  - Choix de l'option maths complémentaires en T<sup>ale</sup> : permet de poursuivre les maths, si abandon de la spécialité mathématique en fin de 1<sup>ère</sup>

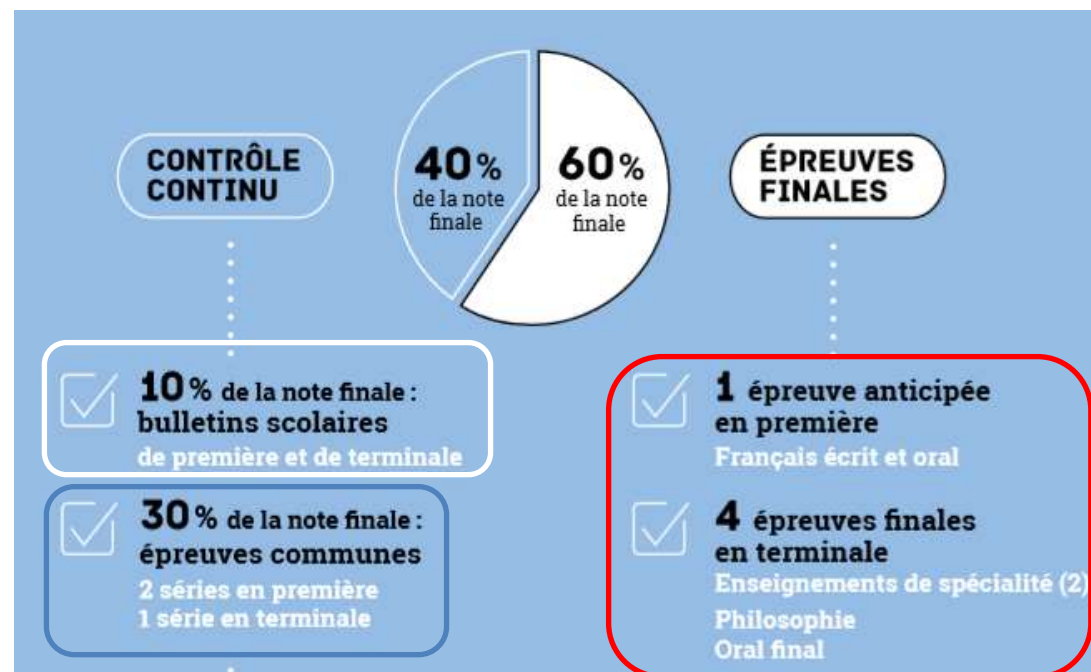
## CALENDRIER EPREUVES – NOTATION

Niveau	Date épreuve	Enseignements concernés	Evaluation
Première	2 <sup>ème</sup> trimestre	Tronc commun : HG, EMC, LVA et B	Contrôle continu – épreuves communes
	3 <sup>ème</sup> trimestre	Tronc commun : HG, EMC, LVA et B + Enseignement scientifique	Contrôle continu – épreuves communes
	Juin	Français	Epreuve anticipée
	Juin	3 <sup>ème</sup> spécialité abandonnée en T <sup>ale</sup>	Contrôle continu – épreuves communes
Terminale	2 <sup>ème</sup> trimestre	Tronc commun : HG, EMC, LVA et B + Enseignement scientifique	Contrôle continu – épreuves communes
	2 <sup>ème</sup> trimestre (mars – avril)	OIB écrit + oral	
	3 <sup>ème</sup> trimestre	Spécialité 1 + Spécialité 2	2 Epreuves finale
	Juin	Philosophie Grand Oral	Epreuve finale Epreuve finale

<https://eduscol.education.fr/cid144187/detail-des-epreuves-du-baccalaureat-general-a-compter-de-la-session-2021.html>

- La moyenne des notes du contrôle continu (notes des bulletins) est affectée d'un coefficient 10.
- La moyenne des notes obtenues aux épreuves communes est affectée d'un coefficient 30.
- Les épreuves finales sont affectées des coefficients suivants :

Epreuves finales	coefficient
Français ECRIT	5
Français ORAL	5
Philosophie	8
Grand oral	10
Spécialité 1	16
Spécialité 2	16
<b>TOTAL</b>	<b>60</b>





## Le contrôle continu : 40% de la note finale

- **Le contrôle continu reposera sur des épreuves communes** organisées au cours des années de **première et de terminale**.  
À titre indicatif, ces épreuves communes pourront avoir lieu **en janvier et avril de l'année de première, puis en décembre de l'année de terminale**. L'organisation relèvera des établissements.  
**Pour garantir l'égalité entre les candidats et les établissements scolaires, une "banque nationale numérique de sujets" sera mise en place**, les copies anonymes seront corrigées par d'autres professeurs que ceux de l'élève. Une harmonisation sera assurée.
- **Les bulletins scolaires seront pris en compte pour une part limitée (10%)** de la note finale afin de valoriser la régularité du travail de l'élève.

## Les épreuves finales : 60% de la note finale

- Comme aujourd'hui, chaque lycéen présentera une épreuve anticipée écrite et orale de français en fin de première. En classe de terminale, il présentera quatre épreuves finales :
- **Deux épreuves écrites** porteront sur les enseignements de spécialité choisis par le candidat (passées **au retour des vacances de printemps de l'année de terminale**)
- **Une épreuve écrite de philosophie** : pour tous, ce choix correspond à une tradition française et à la nécessité de conforter l'esprit critique dans la formation des jeunes générations.
- **Un oral d'une durée de 20 minutes** préparé tout au long du cycle terminal : savoir s'exprimer dans un français correct est essentiel pour les études, pour la vie personnelle et professionnelle. Parce que l'aisance à l'oral constitue un marqueur social, il convient justement d'offrir à tous les élèves l'acquisition de cette compétence. L'épreuve orale repose sur la **présentation d'un projet préparé dès la classe de première** par l'élève.  
Cet oral se déroulera **en deux parties** : la présentation du projet, adossé à un ou deux enseignements de spécialité choisis par l'élève et un échange à partir de ce projet permettant d'évaluer la capacité de l'élève à analyser en mobilisant les connaissances acquises au cours de sa scolarité, notamment scientifiques et historiques. **Le jury sera composé de deux professeurs.**

## Le calendrier des épreuves finales

Les **épreuves de spécialités** seront passées **au retour des vacances de printemps**.

Les **épreuves de français en première**, de **philosophie en terminale**, et l'**oral** auront lieu **à la fin du mois de juin** afin que toute l'année scolaire soit mise à profit.

## L'évaluation des langues et l'ouverture européenne et internationale

Chaque élève étudiera **deux langues vivantes** comme aujourd'hui. **L'écrit sera évalué selon les standards européens dans le cadre des épreuves communes. L'oral sera apprécié d'après les mêmes standards, à partir de février de l'année de terminale**, selon les dispositions actuelles.

Parallèlement, **la logique de certification a vocation à se développer**, en direction d'abord des élèves qui suivent des cursus à dimension internationale (sections internationales, sections européennes, etc.) ou qui choisissent la spécialité Langues, littératures et cultures étrangères.

Les enseignements en langues étrangères (disciplines non linguistiques) seront développés comme la mobilité des élèves.

## L'ESSENTIEL

Le baccalauréat 2021 reposera pour une part sur un **contrôle continu** et pour une autre part sur des **épreuves terminales**.

**L'épreuve anticipée écrite et orale de français** se déroulera comme aujourd'hui en fin de première.

**En terminale, deux épreuves écrites portant sur les enseignements de spécialité auront lieu au printemps et deux épreuves se dérouleront en juin** : l'écrit de philosophie et l'oral préparé au long des années de première et terminale (cycle terminal).

**Le contrôle continu sera composé d'épreuves communes** organisées pendant le cycle terminal.

## 4 principes inchangés

1. Le bac est obtenu à partir d'une moyenne générale de 10/20
  2. Il n'existe pas de note éliminatoire ou de note de plancher
  3. Le système actuel de compensation et de mentions est maintenu
  4. L'oral de rattrapage est maintenu en tant que seconde chance
-

